



GAGNEZ LA GUERRE CONTRE L'HUMIDITÉ

Prolongez la durée de vie utile de votre semi-remorque.



prolamfloors.com

PROLAM
Motivé par l'innovation

DEPUIS PLUS DE 15 ANS,

Prolam a développé trois technologies visant à protéger les zones des planchers de remorques les plus à risque de détérioration causée par l'humidité.

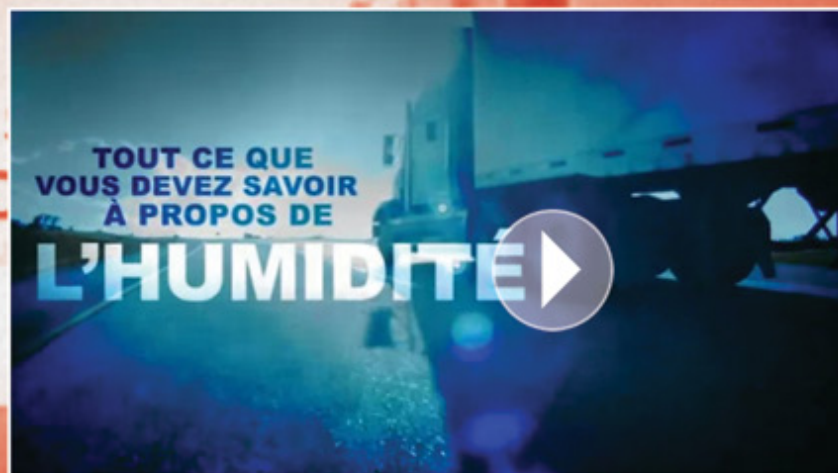
P·u·R

WAXIN

ZigZag

Ce trio parfait est votre arme ultime pour combattre l'humidité !

**TOUT CE
US DEVEZ
À PROPO
'HUI**



Visionnez la vidéo au :
prolamfloors.com/fr/video



PROLAM
Motivé par l'innovation

Voici la solution complète de protection contre l'humidité de Prolam.



P•u•R

Certains endroits, comme la zone située au-dessus des roues sous le plancher, se dégradent plus rapidement. La solution P•u•R de Prolam est la meilleure protection contre l'humidité pour vos planchers. P•u•R... pour arrêter net la progression de l'humidité!

Vous pouvez l'appliquer là où vous en avez le plus besoin.



WAXIN

Le dessus des planchers près des portes arrières de la semi-remorque se détériore en raison de l'action répétée du soleil et de l'humidité causée par la pluie. Avec la protection en profondeur Waxin, le bois franc de vos planchers résistera au stress relié aux variations des conditions climatiques.



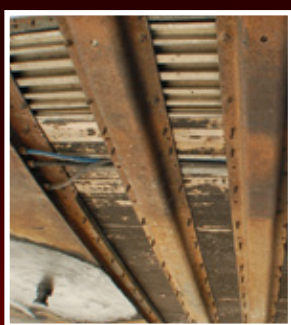
ZigZag

Avec la technologie ZigZag, les planchers sont plus résistants au stress causé par le passage répété des chariots élévateurs. Le résultat? Une plus grande durée de vie utile.

LE PLANCHER EN BOIS FRANC DE VOTRE SEMI-REMORQUE DOIT RÉSISTER À L'HUMIDITÉ.

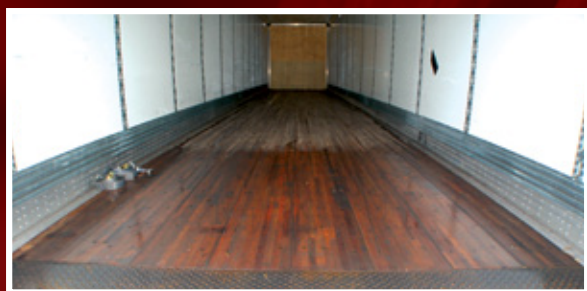
POURQUOI ? Lorsque le plancher de votre semi-remorque atteint un taux d'humidité de 23 %, le bois franc aura déjà perdu au moins 35 % de sa solidité et de sa dureté, et au moins 25 % de sa rigidité. Prolam propose trois solutions innovantes qui aident à conserver le taux d'humidité sous les 18 %, le taux idéal pour un plancher de semi-remorque. La durée de vie du plancher sera donc plus longue et les coûts de maintenance seront minimes.

Une solution facile contre la détérioration causée par l'humidité !



P•u•R

P•u•R agit comme un véritable bouclier pour vos planchers de remorque ! Grâce à sa couche de protection en polyuréthane réactif thermofusible, finies les dégradations liées à la peinture traditionnelle à base d'eau appliquée au-dessus du plancher de bois lamellé-collé des semi-remorques !



WAXIN

La protection pénètre le bois franc de vos planchers jusqu'à 0,125 pouce (3mm). **Waxin** s'infiltré entre les fibres du bois, pour une résistance optimale à l'eau, même en cas d'usure de la surface. Il reste également en place sous l'effet du va-et-vient incessant des chariots élévateurs et des palettes.



Zig Zag

Grâce à cette technologie, le plancher de vos semi-remorques est plus robuste, plus solide et plus résistant à la fatigue : avec plus de 95 % de ses joints solidement fermés et serrés durant l'assemblage, sa résistance à l'eau est considérablement accrue comparativement aux joints classiques en forme de crochets.



SUSTAINABLE FORESTRY INITIATIVE

Planchers certifiés 100 % SFI proposés **seulement par Prolam**

Pour plus d'information, visitez :
www.prolamfloors.com ou téléphonez au **800.883.3975**

PROLAM
Motivé par l'innovation