



GANE LA GUERRA CONTRA LA HUMEDAD

Prolongue el periodo de vida de su semirremolque.



prolamfloors.com

PROLAM
Motivado por la innovación

DESDE HACE MÁS DE 15 AÑOS,
Prolam ha desarrollado tres tecnologías
para proteger las zonas de los pisos de
los remolques que presentan más riesgos
de deterioro a causa de la humedad.

P•U•R

WAXIN

ZigZag

**¡Este trío perfecto es su arma más poderosa
para combatir la humedad!**

EVERYTHING
YOU NEED TO
ABOUT
MOISTURE



Vea el video en:
prolamfloors.com/video



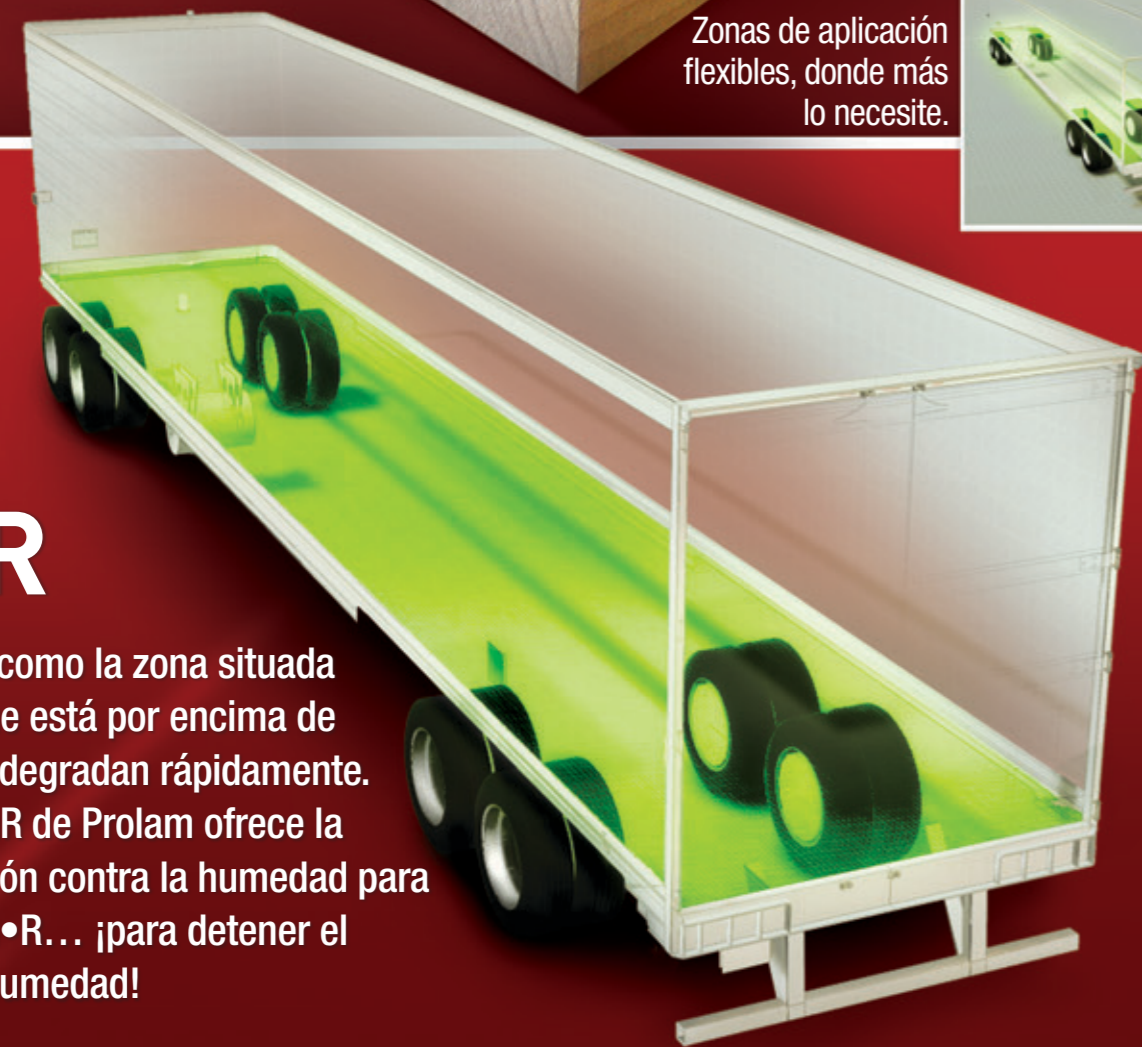
PROLAM
Motivado por la innovación

La solución completa de protección contra la humedad de Prolam.

Zonas de aplicación
flexibles, donde más
lo necesite.

P•u•R

Ciertas áreas, como la zona situada bajo el piso que está por encima de las ruedas, se degradan rápidamente. La solución PuR de Prolam ofrece la mejor protección contra la humedad para sus pisos. P•u•R... ¡para detener el avance de la humedad!



Opción de tratamiento
de toda el área.

WAXIN

El área localizada bajo el piso adyacente a las puertas traseras del semirremolque se deteriora a causa de la acción continua del sol y la humedad producida por la lluvia. Con la protección profunda de WAXIN, la madera de sus pisos resistirá al estrés relacionado con las variaciones de las condiciones climáticas.



Zig Zag

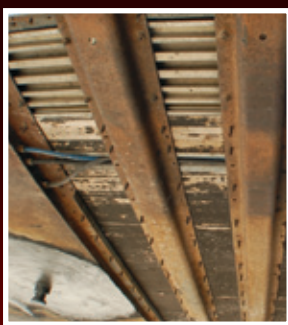
Con la tecnología Zig-Zag, los pisos son más resistentes al estrés causado por el paso continuo de los montacargas. ¿Resultado? Un periodo de vida útil más prolongado.



EL PISO DE MADERA DE SU SEMIRREMOLQUE DEBE RESISTIR A LA HUMEDAD.

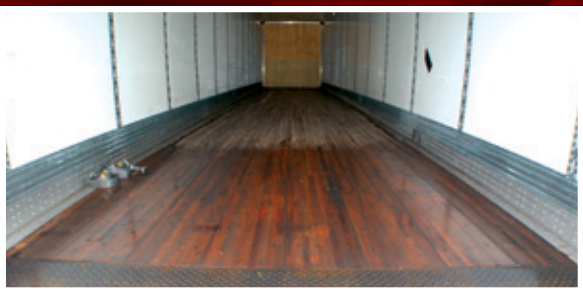
¿POR QUÉ? Una vez que el piso de su semirremolque haya alcanzado una tasa de humedad del 23%, la madera ya habrá perdido por lo menos el 35% de su solidez y dureza, y por lo menos el 25% de su rigidez. Prolam propone tres soluciones innovadoras que ayudan a conservar la tasa de humedad por debajo del 18%, la tasa ideal para un piso de semirremolque. El periodo de vida del piso será más largo y los costos de mantenimiento, mínimos.

¡Una solución fácil contra el deterioro causado por la humedad!



P•u•R

P•u•R actúa como un verdadero escudo para sus pisos de remolque. Gracias a su capa de protección en poliuretano reactivo termofusible, ¡se acabó el deterioro relacionado con la pintura tradicional a base de agua aplicada bajo el piso de madera laminada-pegada de los semirremolques!



WAXIN

La protección penetra la madera de sus pisos hasta 0,125 pulgadas (3 mm). **WAXIN** se impregna entre las fibras de la madera para proporcionarle una barrera óptima contra el agua, hasta en condiciones de desgaste de la superficie. También resiste al efecto del va y viene incesante de los montacargas y las paletas.



Zig Zag

Gracias a esta tecnología, el piso de su semirremolque es más recio, más sólido y más resistente a la fatiga: con más del 95% de sus juntas cerradas sólidamente durante el ensamblado, su resistencia al agua es considerablemente más importante comparada con las juntas clásicas en forma de gancho.



SUSTAINABLE FORESTRY INITIATIVE

Pisos certificados 100% SFI ofrecidos **solamente por Prolam**

Para más información, visite:

www.prolamfloors.com o llame al **1.800.883.3975**

PROLAM
Motivado por la innovación