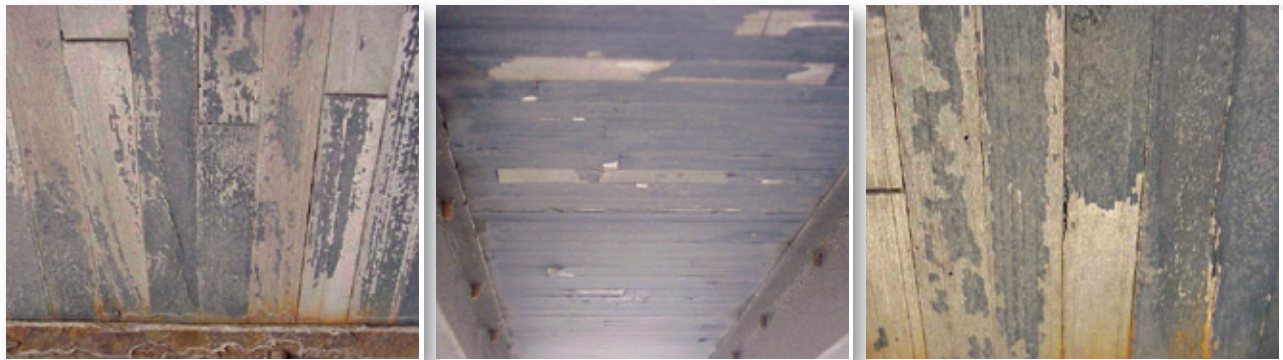


**LA SOLUCIÓN P·u·R
DE PROLAM:
LA NUEVA PROTECCIÓN
PARA PISOS DE REMOLQUES**

PROLAM
Motivado por la innovación

INTRODUCIENDO P•u•R, REVESTIMIENTO DE PISOS PARA REMOLQUES EXCLUSIVO DE PROLAM — CREADORES DE LA REVOLUCIONARIA TECNOLOGÍA DE CORTE DE PRECISIÓN ZIG-ZAG.

El revestimiento P•u•R aporta una protección para los pisos de remolques que las pinturas estándares a base de agua no pueden ofrecer. Especialmente en condiciones climáticas extremas, los sistemas de pintura a base de agua que se utilizan actualmente para proteger la parte inferior de los pisos de los remolques pueden averiarse cuando se someten a intensos chorros de agua y al efecto de los escombros de las carreteras. Ciertas áreas, como el espacio que se encuentra justo arriba de las llantas, están más expuestas al deterioro. Una vez que la pintura a base de agua se avería, la madera absorbe humedad provocando deformaciones, inflamamiento, y deterioro de las juntas de pegamento.



El clima y los elementos debilitan los revestimientos de pintura a base de agua que cubren la parte inferior de los pisos de los remolques provocando deformaciones, inflamamiento irregular, y deterioro de las juntas de pegamento. Una vez que el revestimiento ha sido traspasado, el agua puede entrar hasta el remolque causando daños a la carga misma.

LA SOLUCIÓN P•u•R

Prolam ha desarrollado una nueva capa de protección en poliuretano reactivo (P•u•R) para la parte inferior de los pisos laminados de los remolques. Esta nueva capa de protección no tiene las limitaciones de la pintura a base de agua. En cambio, ofrece mejores propiedades mecánicas y físicas. La solución **P•u•R** de Prolam es la protección ideal que se ofrece opcionalmente para todos los pisos de remolques.

Ventajas

- .010" de espesor, comparativamente a la pintura a base de agua.
- La viscosidad de **P•u•R** asegura una excelente adherencia.
- **P•u•R** cubre las juntas de las extremidades de los listones, asegurando de esta manera una barrera contra la humedad proveniente de la parte inferior del piso de los remolques.
- Durante la prueba de chorro de arena, **P•u•R** demostró ser muy resistente a la abrasión.



P•u•R DE PROLAM PROTEGE MEJOR CONTRA LA HUMEDAD, AUMENTA LA DURABILIDAD DE LOS PISOS Y REDUCE LOS COSTOS DE MANTENIMIENTO.

El poliuretano reactivo evita la infiltración de humedad protegiendo así las juntas de pegamento entre las cintas de madera del piso laminado.

CONFIGURACIONES DE PROTECCIÓN POSIBLES

P•u•R puede ser aplicado sólo en los lugares más expuestos a la intemperie, por ejemplo, el área sobre las ruedas.



CONFIGURACIÓN 1



CONFIGURACIÓN 2



CONFIGURACIÓN 3



LA SOLUCIÓN PUR DE PROLAM SUPERA LOS REVESTIMIENTOS A BASE DE AGUA EN LAS PRUEBAS DE LOS ESTÁNDARES INDUSTRIALES

ALARGAMIENTO – ASTM D-638

Las pruebas de tensión miden la fuerza necesaria para quebrar un material determinado, así como el grado de alargamiento, en porcentaje, hasta su punto de ruptura.

Alargamiento de los revestimientos a base de agua: 5%

Alargamiento del revestimiento P·u·R: 600%

ABRASIÓN* – NEMA LD3-2005

Determina la resistencia a la abrasión, en otras palabras, la capacidad que tiene un material para resistir el frotamiento, el roce o la erosión y se mide por el número de ciclos necesarios para producir una disminución de peso.

Prueba de abrasión de los revestimientos a base de agua: 20 ciclos

Prueba de abrasión del revestimiento P·u·R: 225 ciclos

ADHERENCIA** – ASTM D-3359

Mide la adherencia de un material de revestimiento a diferentes metales aplicando y quitando una cinta adhesiva sensible a la presión sobre cortes hechos en el revestimiento. Es medida en una escala de 0-5, en la que 5 representa la mejor adherencia.

Adherencia de los revestimientos a base de agua: Clase 4

Adherencia del revestimiento P·u·R: Clase 5

ABSORCIÓN DE AGUA*** – ASTM D-5795-95

Mide la cantidad de agua absorbida después de que un material es expuesto a humedad; indicada en gramos por cada 100 pulgadas cuadradas.

Absorción de los revestimientos a base de agua: 29,9 g/100 po

Absorción del revestimiento P·u·R: 3,4 g/100 po

*Se puso a prueba un revestimiento de 4 mm

**Prueba empírica

***Exposición al agua durante 24 horas

PROLAM
Motivado por la innovación

CANADÁ _ 439, chemin Vincelotte, Cap-Saint-Ignace, Quebec Canadá G0R 1H0
Teléfono: 418 246-5101 Fax: 418 246-5217

ESTADOS UNIDOS _ Jim Jannell, Director de ventas Estados Unidos
Teléfono: 1 508 316-1970 Fax: 1 508 316-1970

www.prolamfloors.com